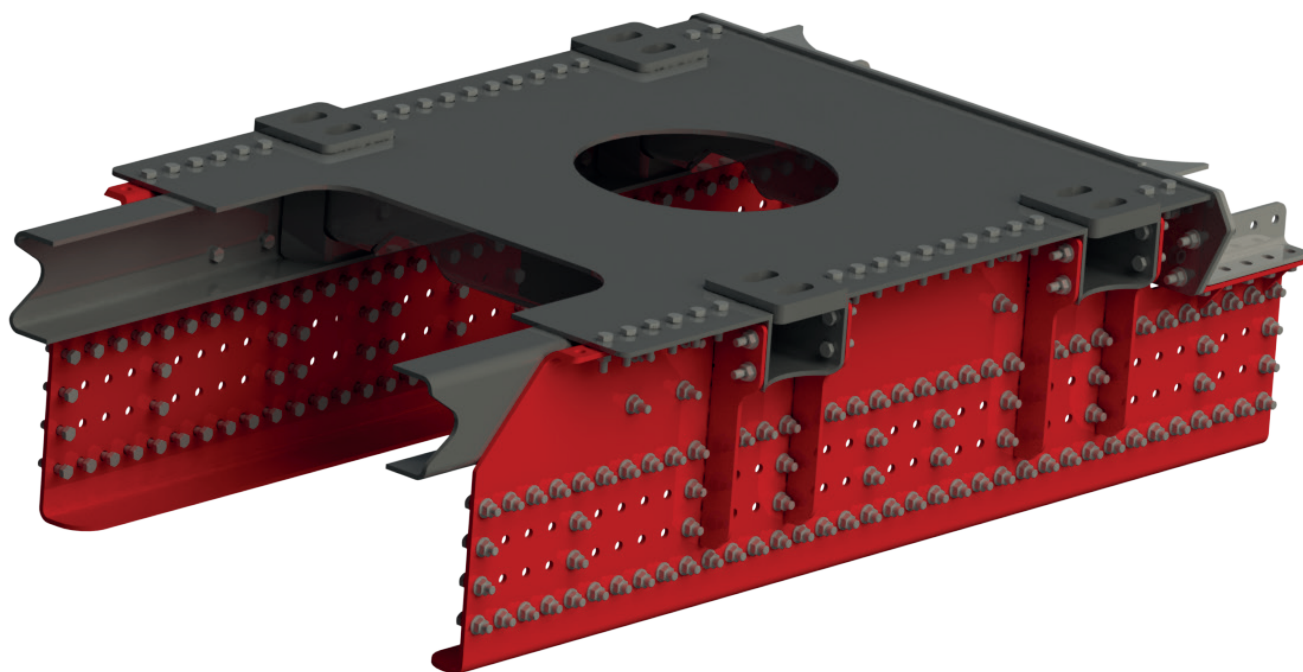


KRANFUNDAMENT



MADE IN

SWEDEN

KRANFUNDAMENT

10-40 TON/M

Helt svetsad ovandel med hög styvhet, vilket ger bra stabilitet i kranen. Infästningen är anpassad för kranmontering bakom hytt och hjälpram under kran i typ u-profil. Snabb och enkel montering och infästning med avlånga hål mot kran för en flexibel kranplacering. Kranfundamentet skruvas fast i chassiramen för smidig montering. Förberett med plats för sugslang till hydraulpump. Levereras som standard i chassikulör.

KRANFUNDAMENT



**Kranfundament för olika chassi-
varianter.**



**Snabb och enkel montering och
infästning.**



**Kundanpassad konstruktion med
egen tillverkning i fabrik.**



Passar flertalet kranmodeller.



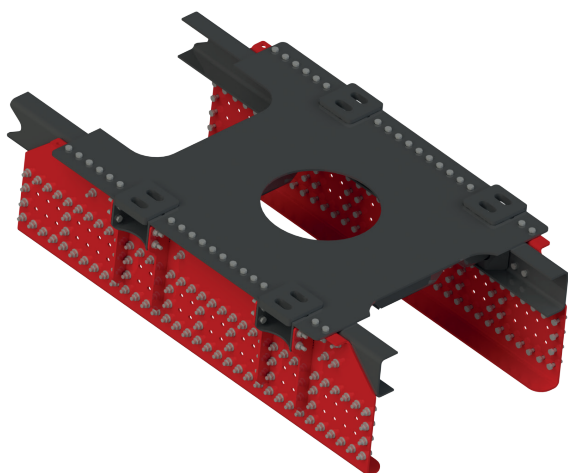
**För storleksklasserna 10-30
ton/m och 30-40 ton/m.**

VARIANTER

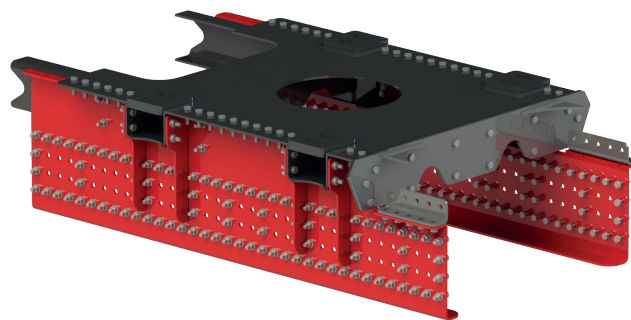
2 typer: 10-30 ton & 30-40 ton

Passar till: Scania, Volvo, DAF, Mercedes, MAN och Renault.

DIREKT SVETSNING MOT HJÄLPRAM



MED ANSLUTNINGSPLATTA



Mot exempelvis lastväxlare.