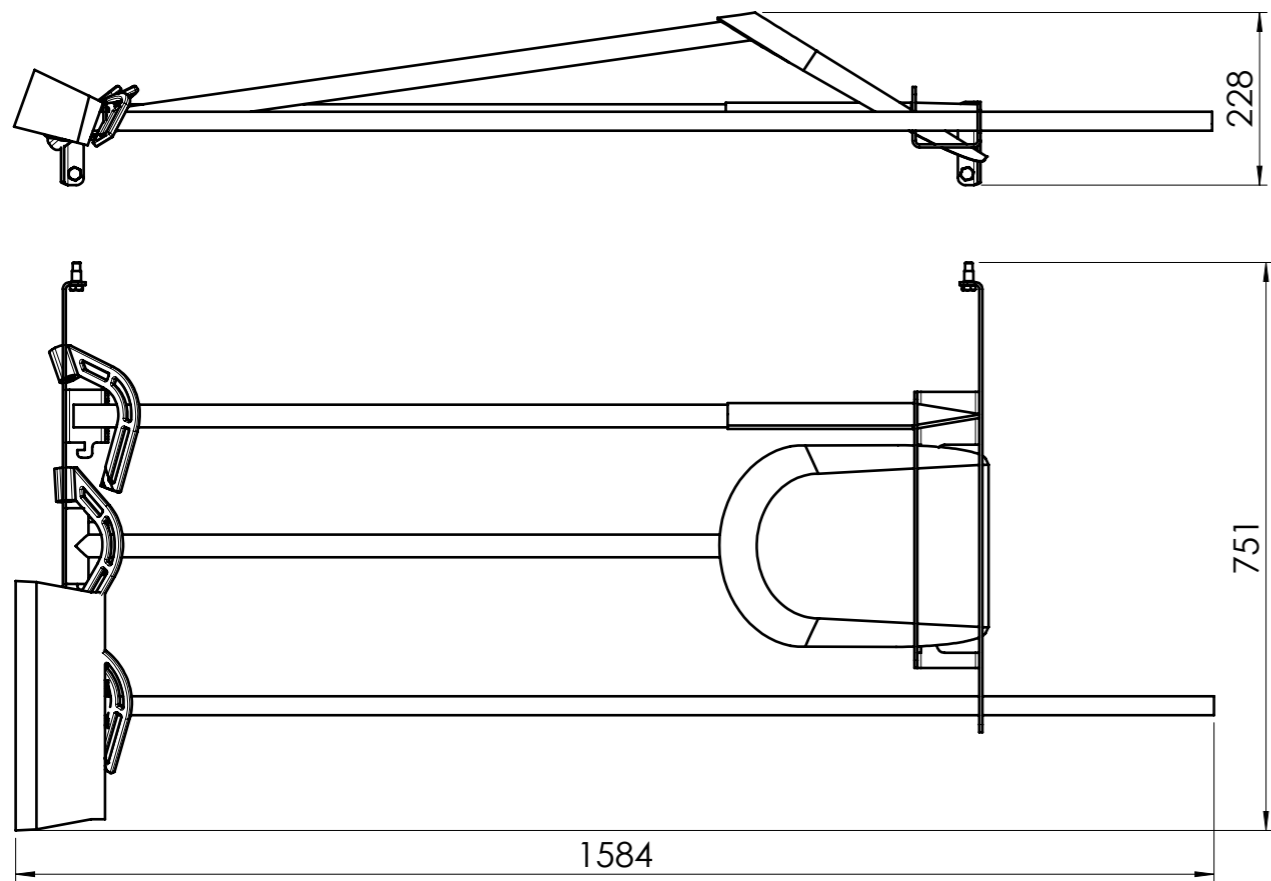
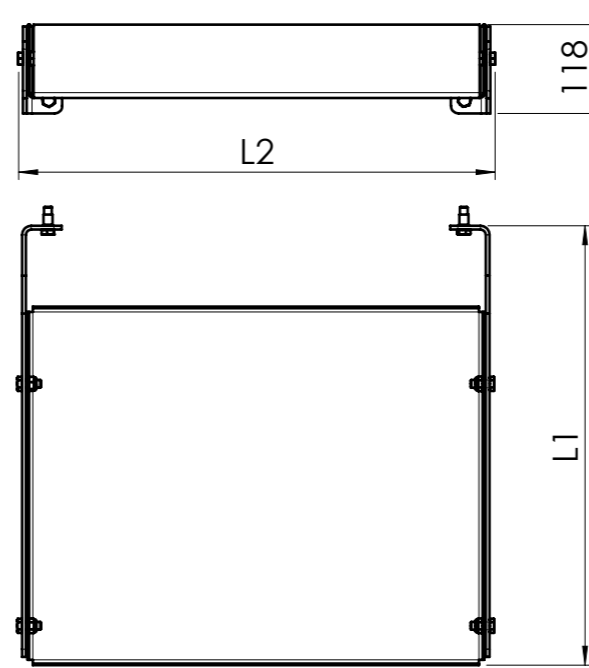


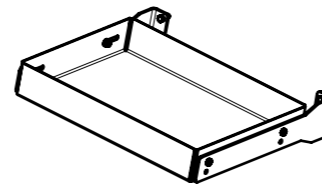
Redskapshållare



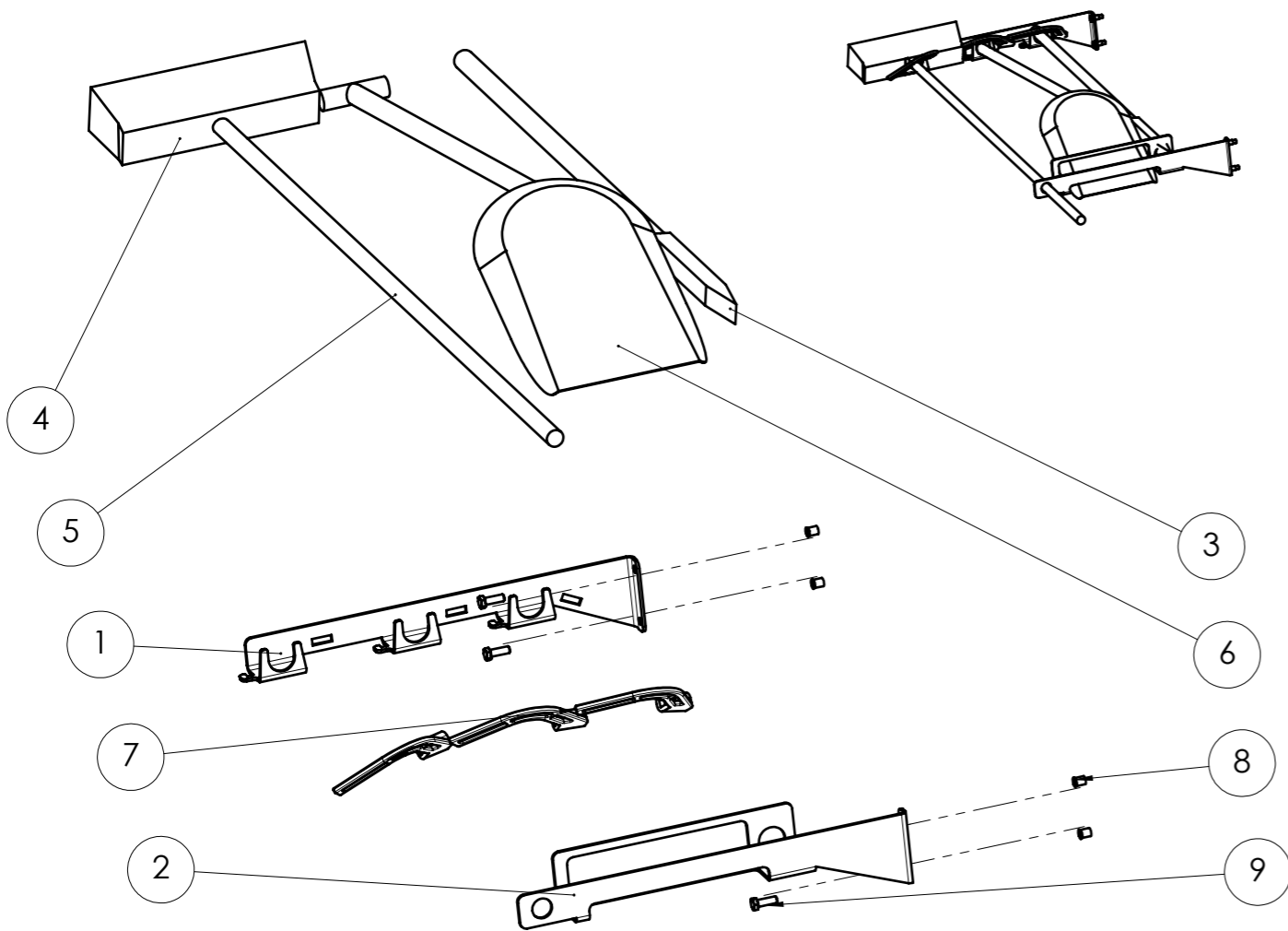
Förvaringslåda



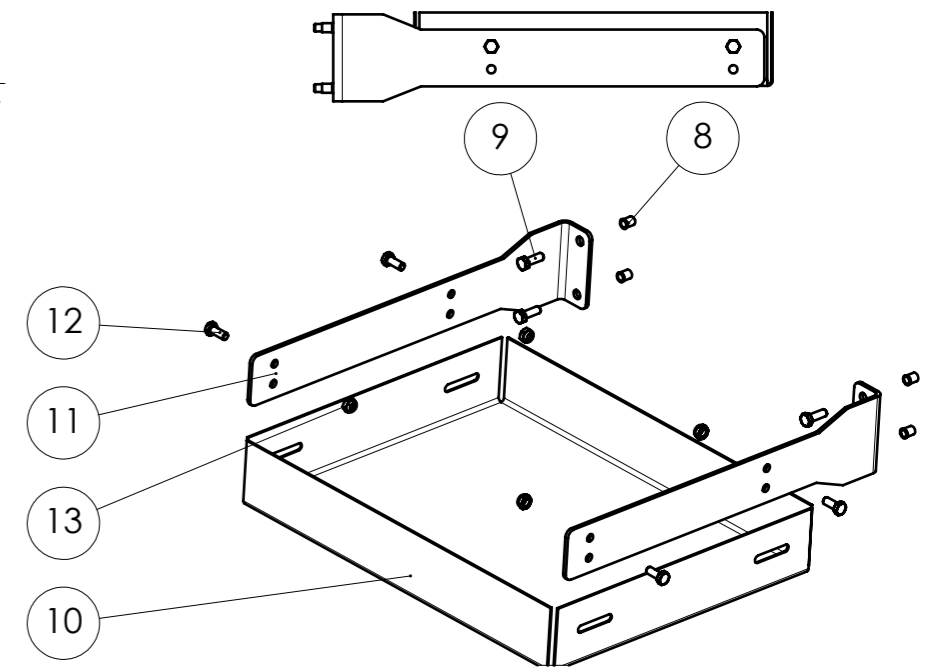
Skala 1 : 20



Skala 1 : 20



Nr.	Ändring/Äm.nr	Datum	Sign
-----	---------------	-------	------



Tabell 2

Pos 11	Name	Benämning	L1
382473	Console scrwble 570	Konsol skruvbar 570	581
382476	Console scrwble 480	Konsol skruvbar 480	491

Tabell 1

Pos 10	Name	Benämning	L2
362863	Storage box 600	Förvaringslåda 600	630
362530	Storage box 800	Förvaringslåda 800	830
362488	Storage box 800	Förvaringslåda 800	1030

Tabell 3		Vikt/Weight (Kg)
Redskapshållare		7,3
Förvaringslåda 600		11,7
Förvaringslåda 800		13,7
Förvaringslåda 1000		15,7

		Förvaringslåda		Redskapshållare			
Ant	Pos	Art.nr	Name	Benämning	Material	Dimension	
4	13	175695	Locking nut	Mutter lås	FZB	M10	
4	12	178996	Screw M6S	Skruv M6S	FZB	M10x25	
2	11	Tabell 2					
1	10	Tabell 1					
4	4	9	178046	Screw M6S	Skruv M6S	FZB	M10x30
4	4	8	382188	Blind rivet nut	Blindnitmutter		M10x15.5
	3	7	302768	Rubber strap stretcher	Kapellsträckare		
	1	6	325822	Shovel Fiskars 620K	Skyffel Fiskars 620K		
	1	5	325828	Shaft wood 1500x24	Skaff trä 1500x24		
	1	4	325825	Plastic broom	Kvast plast		
	1	3	346135	Aluminium spear	Aluminiumspett		
	1	2	382182	Rear tool bracket	Bakre redskapshållare		
	1	1	382179	Front tool bracket	Främre redskapshållare		

Dimensions without individual tolerance acc. to SS-ISO 2768-1c

N.B. The copyright and ownership of this drawing including associated computer data are and will remain ours. They must not be copied, used or brought to knowledge of any third party without our prior permission. © Zetterbergs Industri AB, Sweden

	Ritad/Drawn	Godk./Approved	Skala/Scale	Vikt/Weight
	220803	NN	1:10	Se Tabell 3
Name	Benämning		Size	Ersätter/Replace
Tool bracket subframe Assembly	Redskapshållare hjälpram Montering		A3	Ritn. nr/Drawing no. 382185